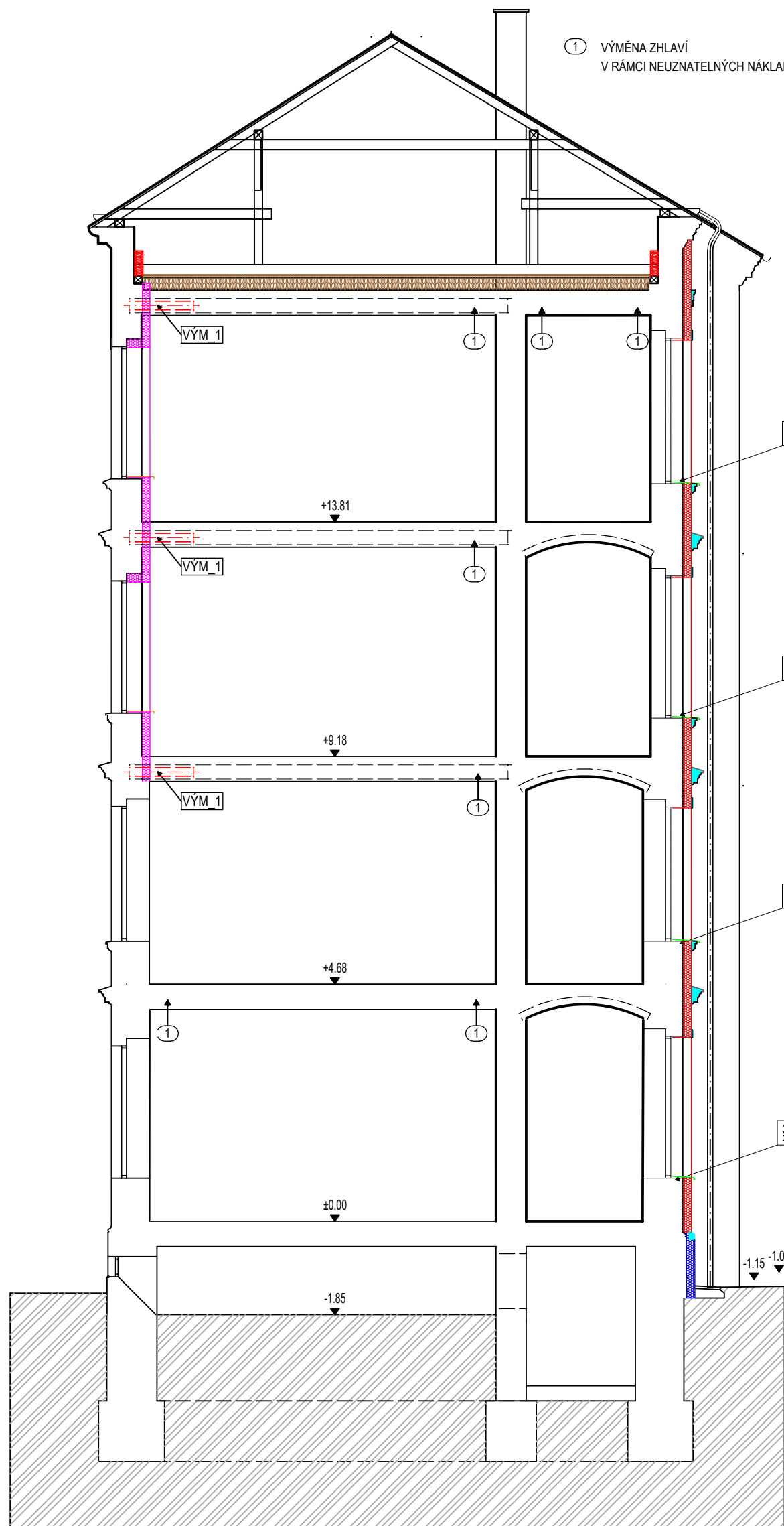


ŘEZ 4-4
NAVRHOVANÝ STAV



VÝM 1

VÝMĚNA ZHLAVÍ STÁVAJÍCÍCH DŘEVĚNÝCH STROPNÍCH TRÁMŮ ZA OCELOVÉ VÁLCOVANÉ NOSNÍKY SE ZAZDĚNÍM KAPES.
PRO PROVEDENÍ JE NUTNÉ DEMONTOVAT A ZPĚTNĚ OBNOVIT KONSTRUKCI STROPU A PODLAHY V DOTČENÉM PROSTORU.

ODHADOVANÉ SKLADBY STROPNÍCH KONSTRUKCÍ

PŮDNÍ DLÁŽDICE DO CEMENTOVÉ MALTY
ŠKVAROVÝ NÁSYP MIN. 80 mm
PRKENNÝ ZÁKLOP
STROPNÍ TRÁMY (220/280)
PRKENNÉ PODBÍTÍ
OMÍTKA NA RÁKOSU

PVC
DŘEVĚNÁ PODLAHA NA POLŠTÁŘÍCH
ŠKVAROVÝ NÁSYP MIN. 100 mm
PRKENNÝ ZÁKLOP
STROPNÍ TRÁMY (220/280)
PRKENNÉ PODBÍTÍ
OMÍTKA NA RÁKOSU

PVC
DŘEVĚNÁ PODLAHA NA POLŠTÁŘÍCH
ŠKVAROVÝ NÁSYP MIN. 100 mm
PRKENNÝ ZÁKLOP
STROPNÍ TRÁMY (220/280)
PRKENNÉ PODBÍTÍ
OMÍTKA NA RÁKOSU

PVC
DŘEVĚNÁ PODLAHA NA POLŠTÁŘÍCH
ŠKVAROVÝ NÁSYP MIN. 100 mm
PRKENNÝ ZÁKLOP
STROPNÍ TRÁMY (220/280)
PRKENNÉ PODBÍTÍ
OMÍTKA NA RÁKOSU

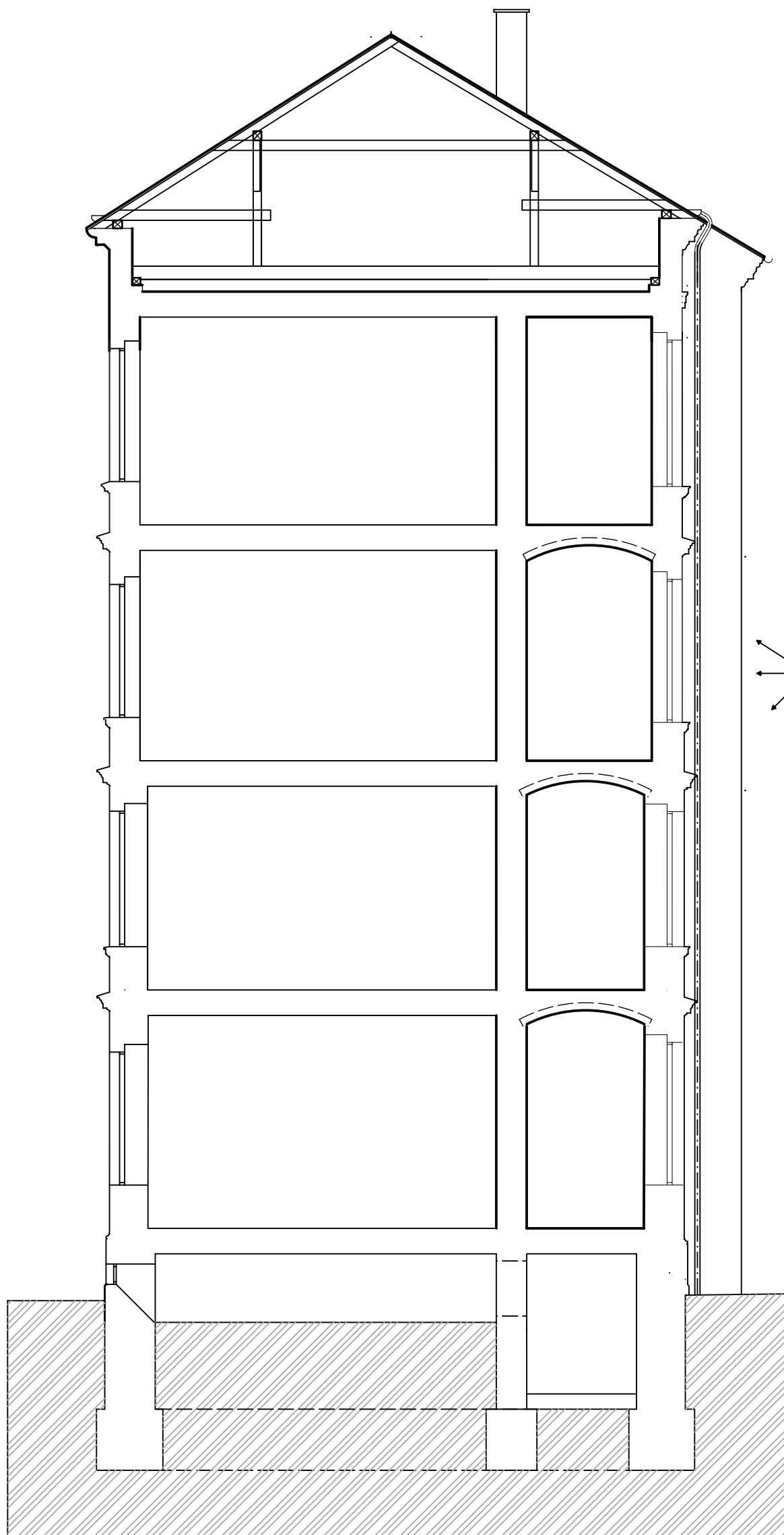
PVC
DŘEVĚNÁ PODLAHA NA POLŠTÁŘÍCH
ŠKVAROVÝ NÁSYP MIN. 100 mm
CIHELNÉ KLENBY DO TRAVERZ
OMÍTKA

LEGENDA ZNAČENÍ

- VNITŘNÍ ZATEPLENÍ DESKAMI Z PĚNOVÉHO SKLA TL. 150 mm, ROZMĚR DESKY 600/450 mm, $\lambda_0 \leq 0,036 \text{ W/m}^2\text{K}$
- ETICS S DESKAMI EPS FASÁDNÍ: $\lambda_0 \leq 0,035 \text{ W/m}^2\text{K}$, TL. 160 mm
- FOUKANÁ MW TL. 240 mm - $U \leq 0,16 \text{ W/m}^2\text{K}$, KONSTRUKČNÍ ROŠT Z OSB DESEK 15 mm, ZÁKLOP Z OSB DESEK 15 mm - POCHOZÍ PODLAHA PŮDY VĚTRANÁ MEZERA 30 mm, CELKOVÁ TLOUŠŤKA KONSTRUKCE $\geq 295 \text{ mm}$, ÚNOSNOST PODLAHY $\geq 1,0 \text{ kN/m}^2$.
- ETICS, VNITŘNÍ PLOCHA NADEZDÍVKY, S DESKAMI MW (PODÉLNĚ VLÁKNO) FASÁDNÍ: $\lambda_0 \leq 0,037 \text{ W/m}^2\text{K}$; TL. 160 mm
- DESKA XPS : $\lambda_0 \leq 0,035 \text{ W/m}^2\text{K}$; TL. 100 mm
NAZEMNÍ ČÁST SOKLU DESKA XPS : $\lambda_0 \leq 0,035 \text{ W/m}^2\text{K}$; TL. 160 mm

PROFILOVANÉ ŘÍMSY Z PREFABRIKOVANÝCH MINERÁLNÍCH PRVKŮ VČETNĚ PŘETAŽENÍ VRCHNÍ REPROFILACNÍ OMÍTKOU (DODRŽENÍ STÁVAJÍCÍ PROFILACE)

ŘEZ 4-4
STÁVAJÍCÍ STAV



VEŠKERÉ ŘÍMSY A ŠAMBRÁNY
NA DVORNÍ FASÁDĚ SE ODBOURAJÍ
A PLOCHA SE SROVNÁ DO JEDNÉ
FASÁDNÍ ROVINY

ODHADOVANÉ SKLADBY STROPNÍCH KONSTRUKCÍ

PŮDNÍ DLÁŽDICE DO CEMENTOVÉ MALTY
ŠKVAROVÝ NÁSYP MIN. 80 mm
PRKENNÝ ZÁKLOP
STROPNÍ TRÁMY (220/280)
PRKENNÉ PODBÍTÍ
OMÍTKA NA RÁKOSU

PVC
DŘEVĚNÁ PODLAHA NA POLŠTÁŘÍCH
ŠKVAROVÝ NÁSYP MIN. 100 mm
PRKENNÝ ZÁKLOP
STROPNÍ TRÁMY (220/280)
PRKENNÉ PODBÍTÍ
OMÍTKA NA RÁKOSU

PVC
DŘEVĚNÁ PODLAHA NA POLŠTÁŘÍCH
ŠKVAROVÝ NÁSYP MIN. 100 mm
PRKENNÝ ZÁKLOP
STROPNÍ TRÁMY (220/280)
PRKENNÉ PODBÍTÍ
OMÍTKA NA RÁKOSU

PVC
DŘEVĚNÁ PODLAHA NA POLŠTÁŘÍCH
ŠKVAROVÝ NÁSYP MIN. 100 mm
PRKENNÝ ZÁKLOP
STROPNÍ TRÁMY (220/280)
PRKENNÉ PODBÍTÍ
OMÍTKA NA RÁKOSU

PVC
DŘEVĚNÁ PODLAHA NA POLŠTÁŘÍCH
ŠKVAROVÝ NÁSYP MIN. 100 mm
CIHELNÉ KLENBY DO TRAVERZ
OMÍTKA

SYSTÉM ETICS BUDE DLE POŽADAVKŮ PBŘ DODÁN JAKO UCELENÝ VÝROBEKTRÍDY REAKCE NA OBEŇ "B" S NULOÝM INDEXEM ŠÍŘENÍ PLAMENE PO POVRCHU. SOKL BUDE ZATERPLEN XPS. ETICS BUDE ZALOŽEN POD TERÉNEM. ŠPALETY OKENNÍCH A DVEŘNÍCH OTVORŮ BUDOU ZATEPLENY CERTIFIKOVANÝM SYSTÉMEM, KTERÝ JE NAVRŽEN PODLE PLATNÝCH POŽÁRNĚ KLASIFIKAČNÍCH OSVĚDČENÍ (PKO) TAK, ŽE U ETICS S DETAILEM NADPRAŽÍ NEDOJDE K ŠÍŘENÍ PLAMENE PO VNĚJŠÍM POVRCHU NEBO TEPELNOU IZOLACÍ OBVODOVÉ STĚNY V DOBĚ 30 MINUT PŘES ÚROVEŇ 0,5 m PŘI VÝKONU HOŘÁKU 100 kW.

VÝMĚNA OKEN BUDE PROVEDENA DLE PD "ZŠ PODMOSTNÍ PLZEŇ,PD PRO OPRAVU FASÁD ŠKOLY" ING. ARCH.M.KONDR, 06/2017 S ÚPRAVOU DLE ZPRACOVANÉHO ENERGETICKÉHO POSUDKU OKNA BUDOU DODÁNA S $U_w = 0,900 \text{ W/m}^2\text{K}$ A DVEŘE S $U_d = 1,200 \text{ W/m}^2\text{K}$.

REKONSTRUKCE KROVU A STŘEŠNÍ KRYTINY BUDE PROVEDENA DLE PD "VÝMĚNA STŘEŠNÍ KRYTINY A OPRAVA KROVU ZÁKLADNÍ ŠKOLY - PODMOSTNÍ 1, PLZEŇ" ING. J. BERÁNEK, 02/2018.

PODKLAD POD ETICS MUSÍ VYKAZOVAT ROVINNOST S MAXIMÁLNÍ HODNOTU ODCHYLKY ROVINNOST 20 mm/m.
PO POSTAVENÍ FASÁDNÍHO LEŠENÍ SE MUSÍ PROVĚST ZKOUŠKY - ČSN 73 2901, ČSN 73 2902"
- ZKOUŠKA PŘÍDRŽNOSTI LEPÍCI HMOTY - ČSN EN 13495
- VÝTAŽNÉ ZKOUŠKY - ČSN 73 2902
- ZKOUŠKA SOUDRŽNOSTI PODKLADU - ČSN EN 1542

PŘED REALIZACÍ SYSTÉMU ETICS NA DVORNÍ FASÁDĚ MUSÍ BÝT PROVEDEN PRŮZKUM KE ZJIŠTĚNÍ BAREVNOSTI FASÁDY A URČENÍ FINÁLNÍHO ODSŤÍNU FASÁDNÍHO NÁTĚRU.

PŘIPOJOVACÍ SPÁRA OKEN MUSÍ PLNIT POŽADAVKY ČSN 74 6077 OKNA A VNĚJŠÍ DVEŘE - POŽADAVKY NA ZABUDOVÁNÍ.

TECHNICKÁ ZPRÁVA JE NEDÍLNOU SOUČÁSTÍ TĚTO PD.
PŘI PROVÁDĚNÍ NUTNO PRACOVAT S NEJAKTUÁLNĚJŠIMI REVIZEMI VÝKRESŮ A ZMĚNOVÝCH LISTŮ.
PŘED VLASTNÍ BETONÁŽÍ NUTNO VÝKRESY TVARU ZKOORDINOVAT SE STAVEBNÍ ČÁSTÍ A OSTATNÍMI PROFESEMI A NA PŘÍPADNĚ NESROVNALOSTI VČAS UPOZORNIT STATIKA A GP.
PŘI JAKÉMKOLIV NESOULADU A SKUTEČNÉHO STAVU NUTNO VČAS UPOZORNIT STATIKA A GP.
PŘI POUŽITÍ JAKÝCHKOLIV TYPOVÝCH PRVKŮ JE PROVÁDĚCÍ FIRMA POVINNA SE ŘÍDIT TECHNICKÝMI LISTY A POKYNY VÝROBCE TĚCHTO PRVKŮ.

DLE ZÁKONA Č. 22/1997 Sb. JE POVINNOST UMISŤOVAT DO STAVBY POUZE CERTIFIKOVANÉ VÝROBKY S "PROHLÁŠENÍM O SHODĚ". V PŘÍPADĚ ETICS TO ZNAMENÁ, ŽE JE TO POUZE CERTIFIKOVANÁ SKLADBA, NAVÍC PROVEDENÁ (INSTALOVÁNA DO STAVBY) PŘEDEPSANÝM ZPŮSOBEM ZA PŘEDEPSANÝCH PODMÍNEK A PROŠKOLENOU FIRMOU.
ETICS BUDE PROVEDEN DLE PODMÍNEK ČSN 73 2901, ČSN 73 2902.

KLEMPÍŘSKÉ KONSTRUKCE BUDOU PROVEDENY DLE ČSN 73 3610.
OMÍTKY BUDOU PROVEDENY DLE ČSN EN 13914-1, ČSN EN 13914-2.

HUTNĚNÍ ZÁSYPU KOLEM ZÁKLADU PROVĚST NA HODNOTU $E_{del,2} = 30 \text{ MPa}$. OVĚŘIT STATIKOU ZKOUŠKOU DLE ČSN 72 1006.

TATO PROJEKTOVÁ DOKUMENTACE JE VZHLEDEM KE SVÉ POVAZE ZÁKONEM CHRÁNĚNA. JAKÁKOLI JEJÍ ZMĚNA USKUTEČNĚNÁ BEZ SOUHLASU ZPRACOVATELE, JAKOŽI PŘÍPADNĚ NÁSLEDNĚ UŽITÍ TAKOVÉ PROVEDENÉ ZMĚNY NEJSOU DOVOLENY A VE VZTAHU KE KONKRÉTNÍM OKOLNOSTEM MOHOU BÝT POVAŽOVÁNY ZA ZÁKONEM ZAKÁZANÉ JEDNÁNÍ MAJÍCÍ ZNAKY NEKALÉ SOUTĚŽE A ZAKLÁDÁJÍCÍ PRAVDĚPODOBNOST PŘÍSLUŠNÉHO PRÁVNÍHO POSTIHU.

Index	Datum	Vypracoval	Kontroloval	Poznámky o změně
±0,000 = PODLAHA 1.NP				
Zodpovědný projektant		Vypracoval	Area Projekt s.r.o. projektová a inženýrská kancelář Chudenicák 1059/30, 102 00 Praha 10 tel. 776 699 446, www.areaprojekt.cz	Zasílací adresa : ulice Míru 21, 337 01 Rokycany - Střed sekretariat@areaprojekt.cz
ING. PETR ČERNÝ		ING. PETR ČERNÝ		
Místo stavby: PLZEŇ, ULICE PODMOSTNÍ, STAV.P. 524			Zakázkové číslo:	2019/34_b
Investor: PLZEŇSKÝ KRAJ, ŠKROUPOVA 1760/18, PLZEŇ			Datum:	ŘÍJEN 2019
Stavba: ENERGETICKÝ ÚSPORNÁ OPATŘENÍ <u>BUDOVA ZŠ, PLZEŇ, PODMOSTNÍ 1</u> <u>PODMOSTNÍ, Č.P.1, 301.00 PLZEŇ</u>			Stupeň:	DPS
			Měřítko:	1 : 100
Část stavby : SO 01 - ZATEPLENÍ OBÁLKY OBJEKTU			Výkres číslo:	Číslo paré
Část PD : D.			D.1.1.b.13	
Obsah výkresu: ŘEZ 4-4				

Tato dokumentace je duševním majetkem Area Projekt s.r.o. Nesmí být použita a kopírována třetí osobou, ji předána či jinak s ní nakládáno bez písemného souhlasu Area Projekt s.r.o.